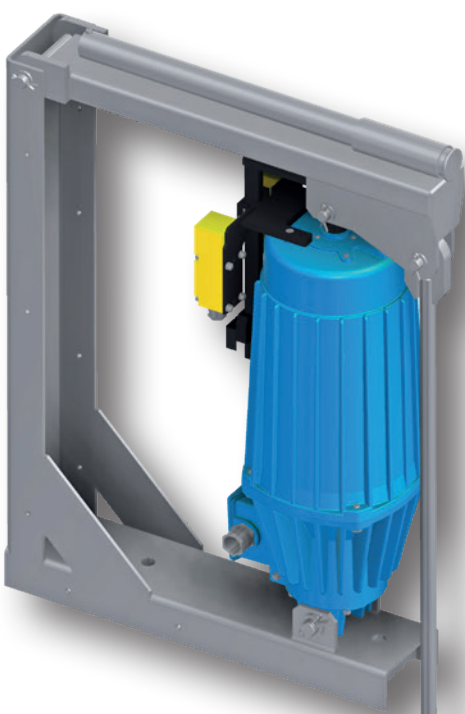


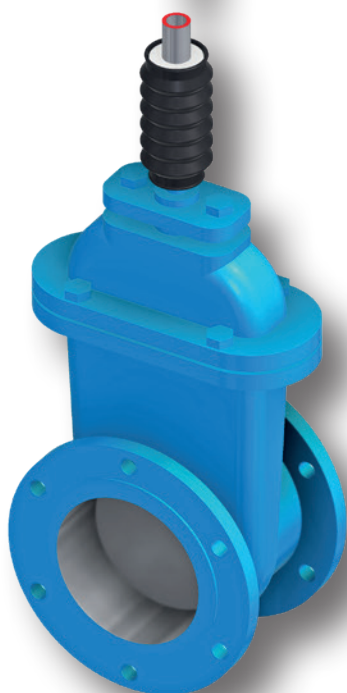
**EMC**



**EMG ESSE  
SCHNELLSCHLUSSSCHIEBER**



**THE ORIGINAL. BE SAFE.**



**EMC** perfecting your performance

## INTELLIGENTE AUTOMATISIERUNGSTECHNIK FÜR IHR KLÄRWERK

Sind Sie auf der Suche nach einer automatischen Lösung für Ihre Ablassprozesse, z. B. am Vorklärbecken?

Dann ist die EMG-Schnellschlussschieber-Einheit ESSE für Sie die richtige Lösung!

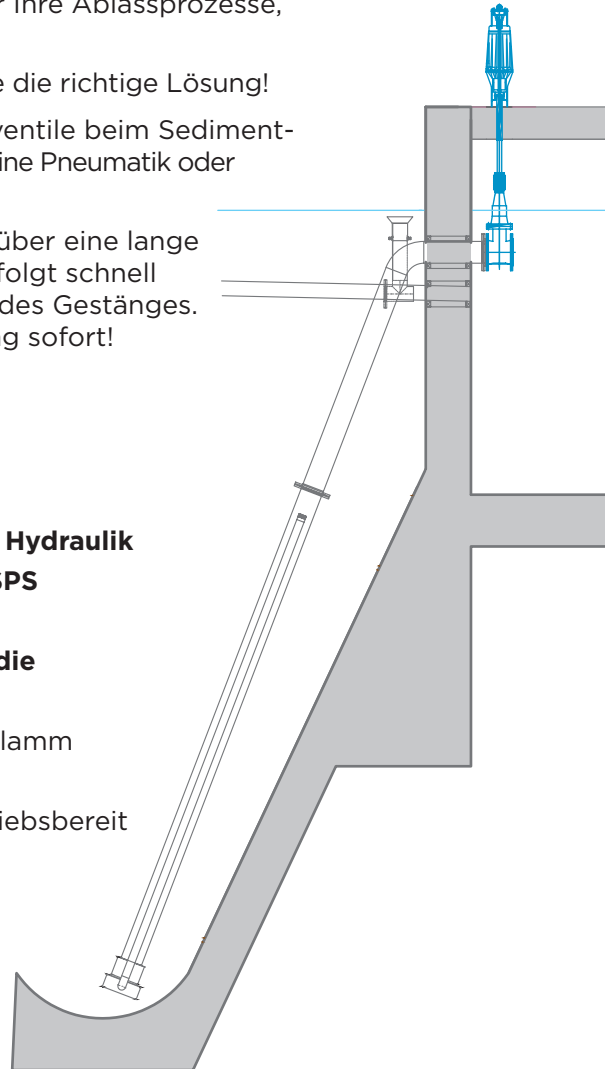
Sie öffnet und schließt schnell und automatisch die Abflussventile beim Sediment-schlamm- und Schwimmschlammabzug - 100 % elektrisch, keine Pneumatik oder Hydraulik!

Das verstärkte ELHY® Hubgerät mit erhöhter Kraft betätigt über eine lange und verstellbare Edelstahlstange den Schieber. Schließen erfolgt schnell und automatisch durch die Rückstellfeder und das Gewicht des Gestänges. Durch unser Failsafe-Prinzip schließt die Armatur bei Störung sofort!

Die Endschalter am Hubgerät detektieren die Endlagen.

## IHRE VORTEILE AUF EINEN BLICK

- **Plug & Play - 100 % elektrisch – keine Pneumatik, keine Hydraulik**
- **100 % automatisierbar - Positionsrückmeldung an die SPS der Anlage durch induktive Endlagenschalter**
- **ELDRO®/ELHY® Failsafe-Prinzip - bei Störung schließt die Armatur automatisch**
- sehr schnelles Öffnen und Schließen des Schiebers - Schlamm wird sehr effektiv abgezogen
- großer Temperaturbereich: zu jeder Jahreszeit 24/7 betriebsbereit
- einfacher Aufbau und weitgehend wartungsfrei
- Hubgeräte mit Ex Schutz möglich
- biologisch abbaubare Öle möglich
- Handbetrieb möglich (Hebel), z. B. bei Stromausfall
- Ventilgrößen DN 120/150/200/250
- Optional: Edelstahlschutzhaube



EMG Automation GmbH

Industriestraße 1 · 57482 Wenden

Telefon: +49 27 62 6 12 - 0 · Fax: +49 27 62 6 12 - 320

[www.emg-automation.com](http://www.emg-automation.com) · [eldro@emg-automation.com](mailto:eldro@emg-automation.com)