

**EVK2-CP**  
Detección óptica

EMG Elektro Mechanik GmbH  
Industriestraße 1  
57482 Wenden / Germany  
Teléfono: +49 (0) 27 62 / 6 12-0  
Fax: +49 (0) 27 62 / 6 12-3 84  
Internet: www.emg-automation.com  
E-Mail: servo@emg-automation.com

elxis Groupe

**Hoja de datos resumidos**

Función:	Detección óptica de la posición de los bordes de la banda con interfase CAN Open.
Construcción mecánica:	Perfil de aluminio con caja para la electrónica y sensores accionados mediante motores eléctricos
Conexión:	Prensaestopas; bornas por resorte
Peso:	15 kg hasta 20 kg dependiendo del ancho de la banda a medir

**Aplicación**

El detector móvil de borde tipo EVK2-CP se instala para detectar la posición del borde de la banda en líneas de procesado. Aplicaciones estándar son el guiado de bandas de acero por el borde y el guiado por el centro (aquí son necesarios dos detectores EVK2-CP)

El intercambio de señales entre los sensores y la electrónica de regulación se realiza a través del CANOpen.

**Vista**



**Sensores**

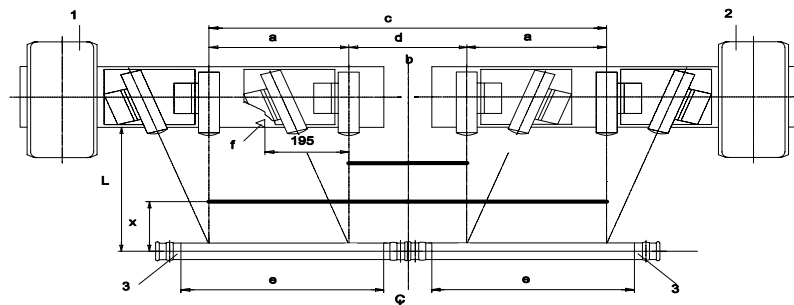
La detección de la posición del borde de la banda se realiza a través del detector móvil de borde que dispone en su ejecución estándar de fotocélulas del tipo LS13 / LS 14.

Cómo emisores de luz se emplean pantallas luminosas del tipo LIH alimentadas con una tensión de 1000Hz.

**Transmisor de posición (Opción):**

Para aplicaciones tales como: medición del ancho de la banda, centrado de bandas etc. en las que es necesario disponer de una alta precisión se puede integrar en el EVK2-CP un transmisor lineal del tipo SSI.

**Disposición del medidor (con dos EVK2-CP)**



Disposición de los EVK´s y las pantallas luminosas dentro de la línea

**1 EVK2-CP izquierdo**

- a. Carrera del EVK
- b. Centro de la línea
- c. Ancho máximo de la banda

**2 EVK2-CP derecho**

- d. Ancho mínimo
- e. Longitud efectiva de la pantalla LIH
- f. Punto de referencia

**3 Pantalla luminosa (LIH...)**

