

SV1-06

Servoventil

EMG Automation GmbH
 Industriestraße 1
 57482 Wenden / Germany
 Telefon: +49 (0) 27 62 / 6 12-0
 Telefax: +49 (0) 27 62 / 6 12-3 84
 Internet: www.emg-automation.com
 E-Mail: servo@emg-automation.com
 elexis Unternehmensgruppe

Kurzdatenblatt

Funktion:	4/3 Wege-Stetigventil, einstufig
Mechanischer Aufbau:	Mit Torque - Motor direkt gesteuerter Längsschieber
Hydraulischer Anschluss:	ISO 4401 NG6 /Cetop 3
Abmessungen/Gewicht:	HxBxL 92x48x125 (156) mm Masse: 1,5 Kg

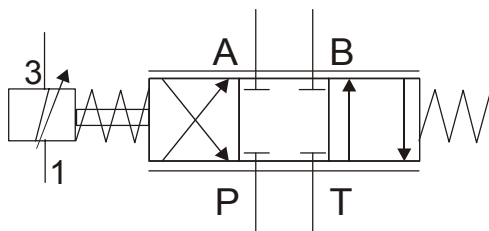
Funktionsbeschreibung

Das Servoventil SV1-06 steuert proportional (stetig) einem elektrischen Eingangswert ($\pm 300\text{mA}$ bzw. $\pm 10\text{V}$) einen hydraulischen Ausgangswert (Volumenstrom) bei konstantem Druckabfall über den internen Steuerkanten

Ansicht



Hydrauliksymbol



Hydraulische Kenngrößen

- .1 Nennvolumenstrom: $Q_N = 5/10 \text{ l/min}$ bei $P_N = 20 \text{ bar}$
- .2 Betriebsdruckbereich P_S : $0 \div 210 \text{ bar}$
- .3 Rücklaufdruck P_T : max. 10 bar
- .4 Interner Leckvolumenstrom: $5\% Q_N$ bei 210 bar
- .5 Druckmedium: Hydrauliköl nach DIN 51519, ISO VG 10...46
- .6 Filterung des Druckmediums: $< 10 \mu\text{m}$, Klasse 4-5 nach NAS 1638
- .7 Betriebstemperaturbereich: $-20^\circ\text{C} \dots +80^\circ\text{C}$
- .8 Überdeckung (Standard): ca. $5\% I_N$
- .9 Hysterese : $< 5\%$ ($< 3,5\%$ mit Dither)
- .10 Ansprechempfindlichkeit: $< 0,4\%$ ($< 0,1\%$ mit Dither)
- .11 Grenzfrequenz (-3dB) : ca. 80Hz ($\pm 100\%$ Ansteuerung)
- .12 Temperaturdrift: ca. $2\% I_N / 50\text{K}$
- .13 Durchflusssymmetrie $-Q_N$ zu $+Q_N$: $< 10\% I_N$
- .14 Relative Druckverstärkung : ≤ 100 : $\frac{\Delta P_i}{P_s} / \frac{\Delta I}{I_N} \left(\frac{\Delta U}{U_N} \right)$

Elektrische Kenngrößen

- .1 Stromeingang $I_N = \pm 300 \text{ mA}$ an 30Ω , Anschluss 3 ---> 1: Q = B ---> A (Wirkungsrichtung)
 Anschluss über Stecker M8 x 1
 Kabeldose: 3 blau
 1 braun

